

THUR EXPRESS

Nos meilleures
offres pour vous !



THURMETALL

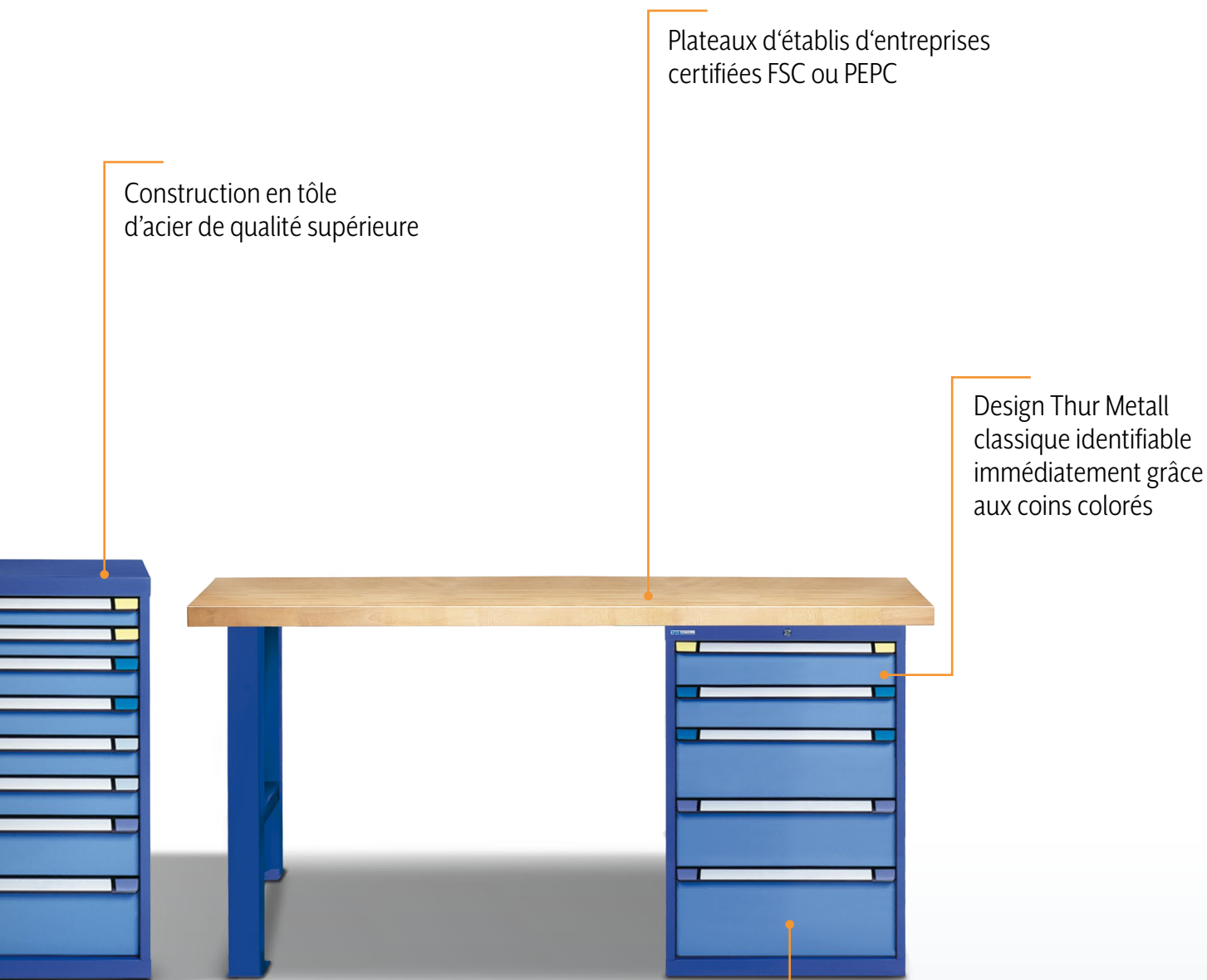
TM-CLASSIC

UNIQUE & INIMITABLE

Jusqu'à 5 ans
de garantie sur
nos produits



Qualité supérieure grâce
à une capacité de charge
de 4 tonnes du bâti



Construction en tôle
d'acier de qualité supérieure

Plateaux d'établis d'entreprises
certifiées FSC ou PEPC

Design Thur Metall
classique identifiable
immédiatement grâce
aux coins colorés

Teintes de couleur modernes avec
les couleurs standard bleu pigeon et
bleu clair

Bleu pigeon: NCS S 4040-R70 B (bâti/piètement)

Bleu clair: NCS S 1060-R80 B (façades/portes)

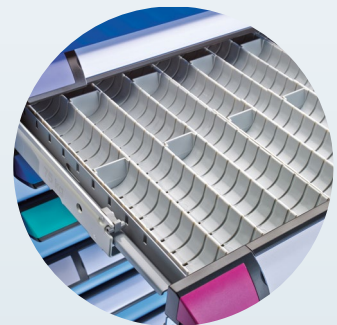
ARMOIRES À TIROIRS ET POUR MACHINES, ROLLBOYS



Utilisation du volume
à 100 % = exploitation parfaite



Extension différentielle sans
traverse = légèreté et souplesse
de fonctionnement

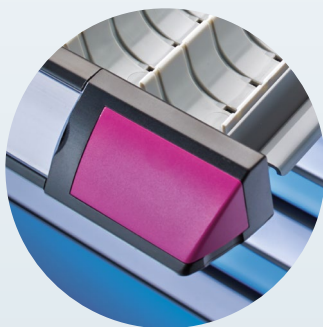


Matériel de subdivision pratique
utilisable pour l'ensemble
de la gamme

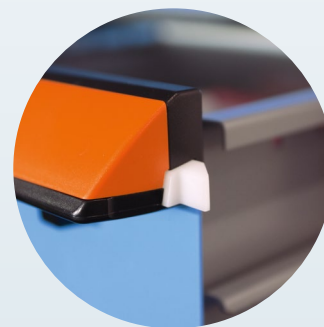
- Capacité de charge de 400 à 4000 kg pour une répartition uniforme de charge
- Capacité de charge des tiroirs de 75 kg
- Barre de poignée de tiroirs avec possibilité d'étiquetage à grande échelle
- Surface utile des tiroirs:
Largeur: 605 mm = 0,30 m², 805 mm = 0,42 m², 1005 mm = 0,54 m²
- Extension totale des tiroirs
- KEY Lock – notre système de fermeture standard à 2 clés



Fermetures centrales avec blocage individuel des tiroirs (système anti-basculement) de série



Poignée continue avec deux coins de couleur pour une identification immédiate et de larges possibilités d'étiquetage



Blocage individuel des tiroirs à droite sur toutes les armoires mobiles pour une utilisation d'une seule main



Réf.
65.791.501



Réf.
52.163.501

48h
express



Réf.
52.162.501

48h
express



Réf.
84.366.501



Réf.
52.160.501

ARMOIRES À TIROIRS

Équipement	Largeur mm	Profondeur mm	Hauteur mm	Capacité de charge kg	Réf.
6 tiroirs (2 × 100, 2 × 150, 2 × 200 mm)	805	695	1000	4000	65.791.501
	1005	695	1000	4000	86.504.501
7 tiroirs (2 × 75, 2 × 100, 1 × 150, 2 × 200 mm)	805	695	1000	4000	52.163.501
	1005	695	1000	4000	84.260.501
9 tiroirs (9 × 100 mm)	805	695	1000	4000	52.162.501
	1005	695	1000	4000	86.432.501
9 tiroirs (6 × 100, 2 × 150, 1 × 200 mm)	805	695	1200	4000	84.374.501
	1005	695	1200	4000	84.376.501
9 tiroirs (2 × 100, 6 × 150, 1 × 200 mm)	805	695	1400	4000	84.366.501
	1005	695	1400	4000	84.368.501

ARMOIRE POUR MACHINE

Rebord relevé, 2 tiroirs (2 × 100 mm) et 2 rayons extensibles	805	724	1017	4000	52.160.501
	1005	724	1017	4000	86.420.501



Réf.
84.118.876

48h
express



Réf.
52.240.501



Réf.
81.221.501



48h
express

Réf.
53.569.501



Réf.
53.696.501

ROLLBOYS

Équipement	Largeur mm	Profondeur mm	Hauteur mm	Capacité de charge kg	Réf.
2 rayons inférieurs 20 kg	605	695	992	400	84.118.876
5 tiroirs (2 × 100, 2 × 150, 1 × 200 mm)	605	695	992	400	52.240.501
1 tiroir (1 × 150 mm), 2 rayons inférieurs 20 kg	605	695	992	400	81.221.501
5 tiroirs (2 × 100, 2 × 150, 1 × 200 mm) avec multiplex et 1 porte	1210	695	1030	400	53.569.501
5 tiroirs (4 × 100, 1 × 300 mm) avec poignée de poussée, 1 porte et paroi arrière perforée (H 700 mm)	1210	695	995	400	53.696.501

MATÉRIEL DE SUBDIVISION



Insertions en mousse



Parois de séparation longitudinales et transversales avec porte-étiquettes



Bacs plastique avec porte-étiquettes

Compatibilité avec les réf.	1	2	3	Réf.
52.163.501	•	•		55.861.000
52.162.501		•		55.863.000
86.504.501	•	•		81.226.000
52.160.501		•	•	55.868.000
52.240.501		•		55.867.000

ÉTABLIS ET ÉTABLIS COMPACTS



- Capacité de charge de 360 à 1500 kg pour une répartition uniforme de charge
- Pieds d'établi en tubes carrés 50 × 50 mm
- Piétement d'établi en tube d'acier profilé 40 × 40 mm
- Option d'équipement ultérieur d'un réglage en hauteur et d'une équerre de fixation pour le vissage au sol
- Plateau d'établi multiplex, 40 mm
- Extension totale des tiroirs
- Surface utile des tiroirs 500 × 600 mm = 0.30 m²
- Capacité de charge des tiroirs 75 kg



48h
express



Réf.
52.253.876



Réf.
54.472.060



Réf.
52.249.501



Réf.
65.800.501

ÉTABLIS

Équipement	Largeur mm	Profondeur mm	Hauteur mm	Capacité de charge kg	Réf.
2 pieds d'établi, plateau en multiplex (40 mm) et 1 traverse	1500	700	840	600	52.253.876
	2000	700	840	360	52.250.876
	1500	700	940	600	81.152.876
	2000	700	940	360	81.153.876
2 pieds d'établi, 1 tiroir (1 × 150 mm), plateau en multiplex (40 mm) et 1 traverse	1500	700	840	600	52.249.501
	2000	700	840	360	52.248.501
	1500	700	940	600	51.867.501
	2000	700	940	360	51.876.501
2 pieds d'établi, 3 tiroirs (2 × 75, 1 × 150 mm), plateau en multiplex (40 mm) et 1 traverse	1500	700	840	600	65.800.501
	2000	700	840	360	65.730.501
	1500	700	940	600	51.933.501
	2000	700	940	360	51.937.501
2 Quattro pieds d'établi, réglable en hauteur électriquement, et plateau en multiplex (40 mm)	1500	750	675 - 1175	400	54.472.060



Réf.
52.246.501



Réf.
51.964.501



Réf.
51.956.501

ÉTABLIS

Équipement	Largeur mm	Profondeur mm	Hauteur mm	Capacité de charge kg	Réf.
1 pied d'établi et 1 armoire à tiroirs avec 5 tiroirs (2 × 100, 2 × 150, 1 × 200 mm) et plateau en multiplex (40 mm)	1500	700	840	1500	52.246.501
	2000	700	840	800	52.245.501
1 pied d'établi et 1 armoire à tiroirs avec 6 tiroirs (3 × 100, 2 × 150, 1 × 200 mm) et plateau en multiplex (40 mm)	1500	700	940	1500	51.946.501
	2000	700	940	800	51.956.501
2 armoires à tiroirs avec 8 tiroirs (2 × 75, 4 × 100, 1 × 150, 1 × 200 mm), 1 porte et plateau en multiplex (40 mm)	2000	700	840	800	51.964.501
2 armoires à tiroirs avec 10 tiroirs (2 × 75, 6 × 100, 1 × 150, 1 × 200 mm), 1 porte et plateau en multiplex (40 mm)	2000	700	940	800	51.970.501
2 armoires à tiroirs avec 8 tiroirs (2 × 75, 3 × 100, 1 × 150, 1 × 200, 1 × 300 mm), 1 porte et plateau en multiplex (40 mm)	2000	700	940	800	51.987.501

MATÉRIEL DE SUBDIVISION



Insertions en mousse



Parois de séparation longitudinales et transversales avec porte-étiquettes



Bacs plastique avec porte-étiquettes

Compatibilité avec les réf.

52.246.000

52.245.000

1

2

3

Réf.

55.867.000

55.867.000

48h
express



Réf.
53.478.876



Réf.
53.473.876



Réf.
51.827.501

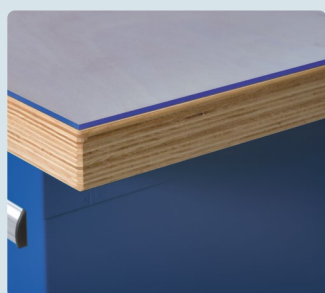


Réf.
53.710.501

ÉTABLIS MOBILES

Équipement	Largeur mm	Profondeur mm	Hauteur mm	Capacité de charge kg	Réf.
Établi mobile muni de 2 pieds d'établi avec 2 roues pivotantes et 2 roues fixes chacun (caoutchouc plein, Ø 100 mm) et plateau en multiplex (40 mm)	1500	700	940	400	53.478.876
	2000	700	940	200	53.755.876
Établi mobile muni de 2 supports d'établi et d'une unité mobile pouvant être abaissée (caoutchouc plein, Ø 100 mm) et plateau en multiplex (40 mm)	1500	700	840 / 890	400	53.473.876
	2000	700	890 / 990	200	53.756.876
Établi mobile XXL avec 4 tiroirs (2 × 100, 2 × 150 mm) et unité mobile pouvant être abaissée (caoutchouc plein, Ø 100 mm) et plateau en multiplex (40 mm)	1500	700	840 / 890	400	51.827.501
Établi mobile avec 4 tiroirs (1 × 100, 3 × 200 mm), 1 rayon, 2 roues pivotantes et 2 roues fixes (caoutchouc plein, Ø 100 mm) et plateau en multiplex (40 mm)	1500	700	1030	400	53.710.501

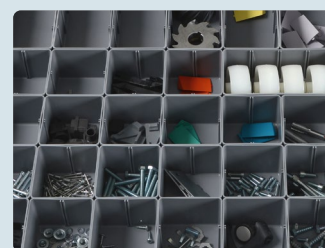
DISPONIBLES EN OPTION



Tapis en PVC

Pour la protection du plateau de travail en cas de forte sollicitation.

Profondeur des plateaux × largeur des plateaux	Réf.
700 × 1500	53.747.000
700 × 2000	53.748.000
750 × 1500	53.749.000
750 × 2000	53.750.000



Matériel complet de subdivision des tiroirs


 Réf.
64.995.501

 Réf.
64.606.501

 Réf.
64.799.501

 Réf.
64.798.501

ÉTABLIS COMPACTS

Équipement	Largeur mm	Profondeur mm	Hauteur mm	Capacité de charge kg	Réf.
3 tiroirs (2 × 150, 1 × 200 mm) et 1 porte (500 mm)	1500	700	840	1000	64.995.501
3 tiroirs (2 × 150, 1 × 200 mm) et 1 porte (500 mm)	2000	700	840	1000	64.606.501
2 tiroirs (2 × 150 mm) et 2 portes (350 mm)	1500	700	840	1000	64.799.501
2 tiroirs (2 × 150 mm) et 2 portes (350 mm)	2000	700	840	1000	64.798.501



Unité mobile escamotable

Les roues pivotantes peuvent être rentrées/sorties à l'aide d'un levier rotatif. L'établi peut ainsi être déplacé partout ou utilisé à un endroit fixe.

MATÉRIEL DE SUBDIVISION



Insertions en mousse



Parois de séparation longitudinales et transversales avec porte-étiquettes



Bacs plastique avec porte-étiquettes

Compatibilité avec les réf.

	1	2	3	Réf.
64.995.501		•		82.651.000
64.606.501		•		82.651.000
64.799.501		•		82.651.000
64.798.501		•		82.651.000

ARMOIRES UNIVERSELLES, ARMOIRES POUR CHARGES LOURDES ET ARMOIRES À CASIERS ÉLECTRIQUES



- Portes battantes en tôle pleine avec poignée rotative à serrure de sécurité, 2 clés incl.
- Capacité de charge de 500 à 1300 kg pour une répartition uniforme de la charge
- Capacité de charge des rayons amovibles de 100 à 200 kg
- Surface utile des tiroirs $900 \times 400 \text{ mm} = 0.36 \text{ m}^2$
- Capacité de charge des tiroirs à partir de 50 kg





Réf.
85.846.501

48h
express



Réf.
85.855.501



Réf.
58.749.501



Réf.
58.747.501



Réf.
82.852.501



Réf.
82.946.501

ARMOIRES À PORTES BATTANTES

Équipement	Largeur mm	Profondeur mm	Hauteur mm	Capacité de charge kg	Réf.
2 rayons amovibles (100 kg)	1000	500	1000	500	85.846.501
4 rayons amovibles (100 kg)	1000	500	1950	500	85.847.501
	1250	580	1950	500	85.855.501

ARMOIRES À PORTES COULISSANTES

2 rayons amovibles (60 kg)	1000	400	1000	500	58.747.501
4 rayons amovibles (60 kg)	1000	500	1950	500	58.749.501

ARMOIRES POUR CHARGES LOURDES

3 rayons amovibles (200 kg), 3 tiroirs (1 × 75, 2 × 100 mm)	1100	620	1950	1300	82.852.501
1 plateau en multiplex (extensible, 75 kg), 2 tiroirs (1 × 75, 1 × 150 mm), 1 rayon amovible (200 kg), parois intérieures de porte perforées et paroi arrière (en haut)	1100	620	1950	1300	82.946.501


 Réf.
85.274.501

 Réf.
85.269.501

 Réf.
53.204.501

 Également disponible
avec RFID Lock


REMARQUE

Ne pas utiliser en extérieur sans protection contre les intempéries et la corrosion. Les espaces dans lesquels les armoires sont installées doivent être surveillés par un système central de détection d'incendie.

ARMOIRES À CASIERS ÉLECTRIQUES

Avec socle (150 mm) de protection contre l'encrassement et portes en tôle pleine avec chants pour augmenter la protection anti-effraction. Fentes d'aération à l'arrière de chaque casier pour une circulation passive optimale de l'air. Un module électrique par casier, avec une ou deux prises de courant au choix. Portes avec serrure à cylindre, 2 clés pour chaque serrure. Conforme à la directive basse tension 2014/35/UE, à la directive CEM 2014/30/UE et à la directive RoHS 2011/65/UE (conformité CE).

CH : SN SEV 1011:2009/A1:2012

Version	Largeur mm	Profondeur mm	Hauteur mm	Dim. des casiers (L × P × H, en mm)	Nombre casiers	Prises de courant par casier	Réf.
DE / AT / NL (Schuko)	415	500	1790	330 × 470 × 145	10	1	85.267.501
	415	585	1790	400 × 500 × 400	4	2	85.273.501
CH*	415	500	1790	330 × 470 × 145	10	1	85.269.501
	415	585	1790	400 × 500 × 400	4	2	85.274.501
FR / BE	415	500	1790	330 × 470 × 145	10	1	85.268.501
	415	585	1790	400 × 500 × 400	4	2	85.275.501

* Protection thermique comprise conformément à l'ordonnance suisse.

ARMOIRES À PORTES BATTANTES ÉLECTRIQUES

Version	Largeur mm	Profondeur mm	Hauteur mm	Nombre de rayons amovibles	Nombre de blocs prise multiple	Réf.
DE / AT / NL (Schuko)	1000	580	1950	4	2	53.204.501
CH*	1000	580	1950	4	2	53.203.501
FR / BE	1000	580	1950	4	2	53.205.501

* Protection thermique comprise conformément à l'ordonnance suisse.

POSTES DE TRAVAIL MOBILES ET ARMOIRES INFORMATIQUES

- Portes battantes en tôle pleine, 2 clés incl.
- Rayons amovibles et extensibles réglables en hauteur selon les besoins





Réf.
85.310.501



Réf.
51.165.501

POSTE DE TRAVAIL MOBILE

Équipement / Version	Largeur mm	Profondeur mm	Hauteur mm	Hauteur utile mm	Réf.
2 rayons amovibles (60 kg), rehausse de bureau avec couvercle rabattable (non verrouillable) et 1 porte	500	500	1290	885	85.310.501

ARMOIRES INFORMATIQUES

Avec tiroir à clavier (100 mm) avec support pour souris d'ordinateur. Casier pour moniteur adapté aux écrans de 21 pouces (L × P × H : 545 × 660 × 525 mm), équipé d'un panneau en verre de 4 mm et d'un ventilateur avec tapis filtrant. Armoire basse avec 1 porte battante, 1 bloc multiprise (5 × 230 V) avec interrupteur principal, 1 rayon amovible et 1 rayon extensible (capacité de charge de 75 kg).

DE / AT / NL (Schuko)	605	725	1600	-	51.166.501
CH	605	725	1600	-	51.544.501
FR / BE	605	725	1600	-	51.165.501



Rehausse de bureau avec couvercle rabattable



Support de clavier avec tablette pour souris



Ventilateur

SYSTÈMES DE STOCKAGE ET DE TRANSPORT NC

- Cadre interchangeable pour outils partiellement réglable en hauteur et en inclinaison
- Jusqu'à 1300 kg de capacité de charge du bâti pour une répartition de charge uniforme




 Réf.
65.772.876

 Réf.
51.123.876

CHARIOTS DE TRANSPORT NC

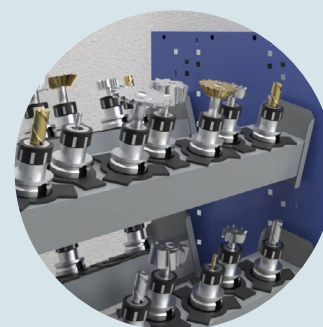
Équipement	Largeur mm	Profondeur mm	Hauteur mm	Type de support	Capacité de charge kg	Réf.
2 roues fixes et 2 roues pivotantes (Ø 100 mm), 1 rayon inférieur avec caoutchouc cannelé, 4 cadres interchangeable pour outils avec 8 logements (32 rangements pour outils)	1095	545	930	ISO / SK 30-40-50	400	65.772.876
	1095	545	930	HSK / A 50-63	400	65.775.876

ARMOIRE À RIDEAU NC

1 rideau avec poignée et serrure de sécurité (gris clair, similaire au coloris RAL 7035), 3 rayons de 2 × 26 et 1 × 32 logements (84 rangements pour outils, capacité de charge 75 kg)	1005	690	1950	ISO / SK 30-40-50	1300	51.123.876
	1005	690	1950	HSK / A 50-63	1300	51.117.876

SYSTÈME DE BLOC-SUPPORT POUR OUTILS

En plastique de haute qualité (ABS) contenant toujours la même base (support de base), inserts modifiables réglables au sein d'un même type de rangement pour outils (par ex. de SK 30 en SK 50), caches de supports de base noirs (standard).



SYSTÈME DE STOCKAGE ET DE TRANSPORT

- Capacité de charge du bâti de 400 à 500 kg pour une répartition de charge uniforme
- Chariot de transport livré prêt à l'emploi
- Portes battantes en tôle pleine avec poignée rotative à serrure de sécurité, 2 clés incl.
- Surface utile des tiroirs $900 \times 400 \text{ mm} = 0.36 \text{ m}^2$
- Capacité de charge des tiroirs 75 kg





Réf.
85.862.876



Réf.
85.746.501*



Réf.
85.845.501

48h
express

* D'autres récipients synoptiques que ceux qui sont livrés figurent sur la photo.

UNITÉ DE TRANSPORT

Équipement	Largeur mm	Profondeur mm	Hauteur mm	Nombre de récipients × dimension	Réf.
2 roues fixes et 2 roues pivotantes avec frein de stationnement (Ø 125 mm), 10 rails de support (4 × 130, 6 × 80 mm)	1015	600	1155	54 × 3 jaune 24 × 4 rouge	85.862.876

ARMOIRES À RÉCIENTS

2 portes battantes, 9 rayons amovibles (60 kg)	1000	300	1950	60 × 4 rouge	85.746.501
--	------	-----	------	--------------	------------

ARMOIRE DE GRAND VOLUME

2 portes battantes avec paroi arrière perforée, 9 rayons amovibles (60 kg), 3 tiroirs (3 × 100 mm)	1100	620	1950	15 × 5Z jaune 21 × 4 bleu 70 × 3 rouge 40 × 2 jaune	85.845.501
--	------	-----	------	--	------------

RÉCIENT SYNOPSIS

Les récipients synoptiques de différentes tailles, couleurs et équipements offrent une bonne visibilité et exploitent de manière optimale le volume de l'armoire. Les récipients résistent aux principaux acides, huiles et lessives alcalines, absorbent les sons sur les convoyeurs, et résistent aux températures comprises entre -20° et +100 °C dans le cas d'une utilisation correcte. Version : polypropylène.

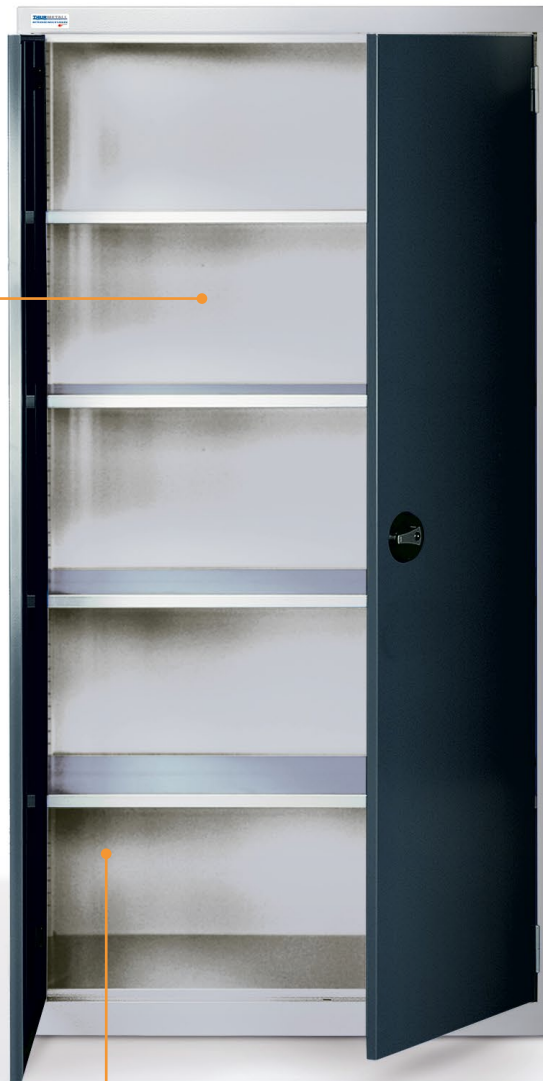
Taille	2	3	4	5Z
L × P × H (mm)	101 × 90 × 50	103 × 164 × 75	149 × 231 × 125	210 × 329 × 150



TM-ELEGANCE

ATTRAYANT & AVANTAGEUX

Satisfaction garantie
des besoins du client



Livré monté* -
prêt à l'emploi

* À l'exception des établis et
tables d'emballage.



Armoires à tiroirs à
extension totale

Construction en
tôle d'acier de qualité
supérieure

5 ans de garantie et
production certifiée ISO

Plateaux d'établis d'entreprises
certifiées FSC ou PEPC

Coins gris assortis
aux poignées

Design élégant grâce à la
combinaison de couleurs
gris clair et gris anthracite

Gris clair: RAL 7035 (bâti/piètement)
Gris anthracite: RAL 7016 (façades/portes)

ARMOIRES À TIROIRS ET TIROIRS MODULAIRE

- Capacité de charge de 400 à 4000 kg pour une répartition uniforme de charge
- Capacité de charge des tiroirs de 75 kg
- Barre de poignée de tiroirs avec grande surface d'étiquetage
- Surface utile des tiroirs:
Largeur: 605 mm = 0,30 m², 805 mm = 0,42 m², 1005 mm = 0,54 m²
- Extension totale des tiroirs
- KEY Lock – notre système de fermeture standard à 2 clés





48h
express

Réf.
81.557.516



Réf.
53.472.516



Réf.
81.570.516



Réf.
81.569.516



Réf.
53.598.516

ARMOIRES À TIROIRS

Équipement	Largeur mm	Profondeur mm	Hauteur mm	Capacité de charge kg	Réf.
6 tiroirs (2 × 100, 2 × 150, 2 × 200 mm)	805	695	1000	4000	53.472.516
7 tiroirs (2 × 75, 2 × 100, 1 × 150, 2 × 200 mm)	805	695	1000	4000	81.557.516
9 tiroirs (2 × 75, 6 × 100, 1 × 150 mm)	805	695	1000	4000	81.569.516
7 tiroirs (5 × 100, 2 × 200 mm)	1005	695	1000	4000	81.570.516

RAYONNAGE À TIROIRS MODULAIRE TM

Socle pour transpalette (sans panneau frontal), 2 rayons amovibles (75 kg), 6 tiroirs (2 × 100, 2 × 150, 2 × 200 mm)	805	695	2100	1000	53.598.516
---	-----	-----	------	------	-------------------

MATÉRIEL DE SUBDIVISION



Insertions en mousse



Parois de séparation longitudinales et transversales avec porte-étiquettes



Bacs plastique avec porte-étiquettes

Compatibilité avec les réf.	1	2	3	Réf.
53.472.516				53.437.000
81.557.516	•	•		17.589.000
81.569.516	•	•		17.590.000
81.570.516	•	•		17.591.000

ÉTABLIS STANDARD ET ÉTABLIS COMPACTS



- Capacité de charge de 360 à 1500 kg pour une répartition uniforme de charge
- Pieds d'établi standard en tubes carrés 50 × 50 mm
- Piétement d'établi compact en tube d'acier profilé 40 × 40 mm
- Possibilité d'équiper ultérieurement l'établi d'équerres de fixation pour le vissage au sol et le réglage en hauteur
- Plateau d'établi multiplex, 40 mm
- Extension totale des tiroirs
- Surface utile des tiroirs 500 × 600 mm = 0.30 m²
- Jusqu'à 75 kg de capacité de charge des tiroirs



48h
express



Réf.
51.050.020



Réf.
52.193.020



Réf.
81.573.516



Réf.
52.190.516

ÉTABLIS

Équipement	Largeur mm	Profondeur mm	Hauteur mm	Capacité de charge kg	Réf.
2 pieds d'établi, plateau en multiplex (40 mm)	1500	700	840	600	51.048.020
	2000	700	840	360	51.050.020
1 pied d'établi, 1 armoire à tiroirs avec 4 tiroirs (2 × 150, 2 × 200 mm) et plateau en multiplex (40 mm)	1500	700	840	1500	81.573.516
	2000	700	840	800	81.574.516

ÉTABLIS MOBILES

2 pieds d'établi et de roues fixes (caoutchouc plein, Ø 100 mm), poignée latérale et plateau en multiplex (40 mm)	1075	700	975	400	52.193.020
2 pieds d'établi et de roues fixes (caoutchouc plein, Ø 100 mm), d'1 tiroir (1 × 150 mm), poignée latérale et plateau en multiplex (40 mm)	1075	700	975	400	52.190.516





Réf.
85.204.516



Réf.
85.203.516



Réf.
85.207.516



Réf.
53.711.516

ÉTABLIS COMPACTS

Équipement	Largeur mm	Profondeur mm	Hauteur mm	Capacité de charge kg	Réf.
3 tiroirs (3 × 200 mm, 65 kg), 1 rayon amovible (galvanisé, 30 kg), 1 porte (600 mm), barre de poussée , 2 roues fixes et 2 roues pivotantes avec frein de stationnement (caoutchouc plein, Ø 100 mm) et plateau en multiplex (40 mm)	1250	700	880	400	85.204.516
3 tiroirs (3 × 200 mm, 65 kg), 1 rayon amovible (galvanisé, 30 kg), 1 porte (600 mm), pieds avec compensation de la hauteur et plateau en multiplex (40 mm)	1500	700	840	1000	85.203.516
3 tiroirs (3 × 200 mm, 65 kg), 2 rayons amovibles (galvanisés, 30 kg), 2 portes (600 mm), pieds avec compensation de la hauteur et plateau en multiplex (40 mm)	2000	700	840	1000	85.207.516
2 tiroirs (2 × 200 mm, 75 kg), 2 rayon amovible (galvanisé, 60 kg), 2 portes (500 mm), 1 poignée de poussée , 2 roues fixes et 2 roues pivotantes avec frein d'arrêt (caoutchouc plein, Ø 100 mm) et plateau en multiplex (40 mm)	1500	700	1030	600	53.711.516

MATÉRIEL DE SUBDIVISION



Insertions en mousse



Parois de séparation longitudinales et transversales avec porte-étiquettes



Bacs plastique avec porte-étiquettes

Compatibilité avec les réf.	1	2	3	Réf.
81.573.516	•	•	•	17.592.000
81.574.516	•	•	•	17.592.000

ARMOIRES À PORTES BATTANTES ET ARMOIRES-VESTIAIRES

- Extension et adaptation modulaires à tout moment
- Capacité de charge de 500 kg pour une répartition uniforme de la charge
- Portes battantes en tôle pleine avec poignée rotative à serrure de sécurité
- Portes coulissantes en tôle pleine à double chant renforcées avec KEY Lock, 2 clés incl.
- Rayons amovibles galvanisés d'une capacité de charge de 60 kg




 Réf.
82.947.516

 Réf.
53.080.516

 Réf.
53.079.516

 Réf.
53.259.516

 Réf.
53.260.516

ARMOIRES À PORTES BATTANTES

Équipement	Largeur mm	Profondeur mm	Hauteur mm	Capacité de charge kg	Réf.
4 rayons amovibles (60 kg)	1000	400	1950	500	82.947.516
	1000	500	1950	500	62.487.516

ARMOIRE-VESTIAIRE À PORTES BATTANTES

Équipement	Largeur mm	Profondeur mm	Hauteur mm	Compartiments	Réf.
2 portes battantes en tôle pleine, 4 rayons amovibles (galvanisés, 60 kg), 1 tringle à vêtements (3 crochets), serrure de sécurité à poignée rotative	1000	500	1950	1	53.079.516
2 portes battantes à hublot, 4 rayons amovibles (galvanisés, 60 kg), 1 tringle à vêtements (3 crochets), serrure de sécurité à poignée rotative	1000	500	1950	1	53.080.516

ARMOIRES-VESTIAIRES

Équipement par compartiment

1 porte battante en tôle pleine (fixation à droite, pivots montés), 1 rayon à chapeau (25 kg), 1 tringle à vêtements (3 crochets), 1 porte-serviettes, KEY Lock, fentes d'aération (sur le couvercle/le fond du bâti)	900	500	1800	3	53.259.516
	1200	500	1800	4	53.260.516

ECOBLOX: ASSEMBLER ET TRAVAILLER

Découvrez l'établi EcoBlox - une construction stable et durable pour un montage facile et rapide par vos soins! Facile à transporter et simple à monter dans des paquets pratiques et maniables, l'établi EcoBlox répond aux exigences les plus élevées. Que vous soyez **un professionnel ou un bricoleur**, l'établi EcoBlox vous apporte qualité et flexibilité directement chez vous!

SIMPLE

- Livraison en pièces détachées compactes pour un transport et un stockage faciles
- Montage simple et rapide
- Emballages en carton facile à manipuler

BLOX

Blox sont les éléments de construction pour la configuration individuelle de l'établi

- Tiroirs
- Portes battantes
- Rayons

EXPÉDITION COMPACTE



Kit porte battante:

- Dimensions totales de l'emballage: 555 x 510 x 50 mm
- 1x carton d'emballage

Kit de tiroirs avec serrure:

- Dimensions totales de l'emballage 770 x 650 x 680 mm (3x 715 x 560 x 210 mm)
- 3 en 1 carton d'emballage

Bâti y compris plateau de travail:

- 1500 / 1850 x 750 x 210 mm
- 4x carton d'emballage

MONTAGE SIMPLE

L'EcoBlox est conçu de manière à ce que le montage puisse être effectué rapidement et sans connaissance préalable. **Un seul outil** est nécessaire à cet effet : une clé Torx30. Un mode d'emploi illustré ou une vidéo de montage montre les différentes étapes de manière simple et compréhensible.

ROBUSTES

- Construction d'assemblage extrêmement stable
- Bâti avec revêtement ERLOX résistant aux rayures
- Façades des tiroirs et portes battantes avec revêtement en poudre Epoxy, résistant aux rayures




 Réf.
59.280.222

 Réf.
59.281.222

 Réf.
59.301.527

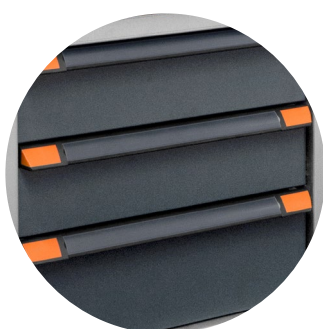
 Réf.
59.304.527

ÉTABLIS

Équipement	Largeur mm	Profondeur mm	Hauteur mm	Capacité de charge kg	Réf.
4 rayons amovibles (galvanisés, 30 kg) et plateau en multiplex (20 mm)	1250	725	870	1000	59.280.222
6 rayons amovibles (galvanisés, 30 kg) et plateau en multiplex (20 mm)	1840	725	870	1000	59.281.222
3 tiroirs (2 × 150, 1 × 200, 75 kg), 2 rayons amovibles (galvanisés, 30 kg) et plateau en multiplex (20 mm)	1250	725	870	1000	59.301.527
3 tiroirs (2 × 150, 1 × 200, 75 kg), 2 rayons amovibles (galvanisés, 30 kg), 1 porte (500 mm) et plateau en multiplex (20 mm)	1840	725	870	1000	59.304.527



Bâti y compris plateau de travail



Kit de tiroirs avec serrure



Kit porte battante

TABLES D'EMBALLAGE

- Revêtement de surface par pulvérisation
- Extension possible à tout moment avec des produits du catalogue principal
- Montage simple et rapide
- Plateau de table d'emballage en résine synthétique de 40 mm
- Charge utile de 200 kg pour une répartition de charge uniforme
- Capacité de charge des superstructures: 50 kg
- Pieds des tables d'emballage réglables en hauteur: 740 – 1090 mm





Réf.
55.790.200



Réf.
55.791.502



Réf.
55.792.502



QUICK TIP

Nos modèles de tables d'emballage sont également disponibles en version mobile. Vous trouverez de plus amples informations à ce propos dans notre catalogue principal.

TABLES D'EMBALLAGE

Équipement	Largeur mm	Profondeur mm	Hauteur mm	Capacité de charge kg	Réf.
2 pieds de table d'emballage	1500	800	740 - 1090	200	55.790.200
2 pieds de table d'emballage, 1 structure de table d'emballage avec 2 montants porteurs, 1 paroi arrière perforée, 2 rayons amovibles (50 kg) et 10 cloisons intermédiaires pour rayons	1500	800	740 - 1090	200	55.791.502
2 pieds de table d'emballage, 1 structure de table d'emballage avec 2 montants porteurs, 1 paroi arrière perforée, 2 rayons amovibles (50 kg), 10 cloisons intermédiaires pour rayons, 1 support pour rouleau de papier et 1 dispositif de coupe	1500	800	740 - 1090	200	55.792.502



WORKSHOP TROLLEY PRO

Caractéristiques des équipements améliorées, plus de fonctions, meilleure ergonomie : le **Workshop Trolley PRO** de notre gamme de **produits TM-WORKMAN** vous procure encore plus d'avantages grâce sa construction robuste et de qualité en tôle d'acier, sa surface de rangement en acier chromé et en plastique ainsi qu'à ses tiroirs équipés du système Softclose. La solution parfaite pour tous les ateliers, qu'ils soient professionnels ou privés.

- Surface de rangement et de travail supplémentaires
- Capacité de charge optimale de 40 kg par tiroir et de 250 kg pour les roues
- Poignée latérale ergonomique et stable
- Mobilité totale grâce aux deux roues fixes souples et aux deux roues pivotantes en caoutchouc plein
- Sécurité de travail parfaite grâce au système de fermeture qui empêche toute ouverture involontaire lors des déplacements
- Accessoires en option: bacs en plastique et nombreux accessoires à accrocher à la paroi latérale perforée



WORKSHOP TROLLEY PRO

Équipement	Largeur mm	Profondeur mm	Hauteur mm	Capacité de charge kg	Réf.
Cache en acier chromé et en plastique, fermeture centrale avec 2 clés, 6 tiroirs (4 × 75, 1 × 150, 1 × 200 mm, 40 kg), paire de porte-roues (hauteur 180 mm, Ø 125 mm)	850	535	955	250	80.718.502





48h
express

EXPÉDIÉ EN SEULEMENT 48 H

Nos produits sont déjà convaincants par leur qualité et leur fiabilité, mais un autre atout vient s'y ajouter pour une sélection de produits ThurExpress : la rapidité de mise à disposition. À partir de mars 2024, les clients bénéficieront d'un délai de préparation à l'expédition réduit à 48 heures. Le délai de livraison jusqu'au lieu de destination varie en fonction du site en Europe.

SÉLECTION

Feuilletez notre catalogue et trouvez le produit qui correspond à vos besoins.

LIVRAISON

L'expédition de nos produits se fait par camion et peut prendre plusieurs jours ouvrables en fonction de la destination en Europe.

PRÉPARATIFS

Nous avons bien reçu votre commande et nous la préparons pour l'expédition.

COMMANDER

Rendez-vous sur notre site ou contactez l'un de nos représentants pour passer votre commande.

SATISFACTION

Dans le plus pur style Thur-Metall, votre satisfaction n'est pas seulement due à la qualité des produits, mais aussi à la qualité des services proposés dont, la garantie d'une livraison express.

L'utilisation de matériaux de qualité supérieure, d'une technologie mécanique de pointe ainsi que de procédés de fabrication respectueux de l'environnement, un contrôle qualité permanent et une équipe de collaborateurs très motivés garantissent une longue durée de vie dans un design d'une beauté intemporelle pour un rapport qualité-prix impressionnant.

Qualité

Les armoires à tiroirs Thur Metall en tôle d'acier de qualité supérieure et les établis assortis font partie des favoris dans l'industrie et l'artisanat. Que ce soit dans la halle de montage ou dans l'atelier, dans le laboratoire de recherche, le musée ou l'hôpital, dans l'entrepôt de petites pièces ou dans le showroom: Thur Metall convainc partout où les outils, le matériel stocké et les petites pièces doivent être disponibles de manière sûre, peu encombrante, claire et à portée de main.

5 ans de garantie

Vous pouvez faire confiance à nos produits de qualité. C'est pourquoi nous offrons à nos clientes et clients une garantie de 5 ans sur l'ensemble de notre assortiment. Pour les plateaux d'établis et les pièces électroniques, la garantie est de 1 an.

Production certifiée

La fabrication des produits Thur Metall repose sur les bases normatives suivantes:

ISO 9001: gestion de la qualité.

ISO 14001: système de gestion environnementale.

ISO 45001: système de gestion de la santé et de la sécurité au travail.

Surfaces de haute qualité

Au moyen de la technique de revêtement par poudre la plus moderne pour une grande résistance à l'abrasion.

Vente exclusivement par le biais de distributeurs spécialisés

